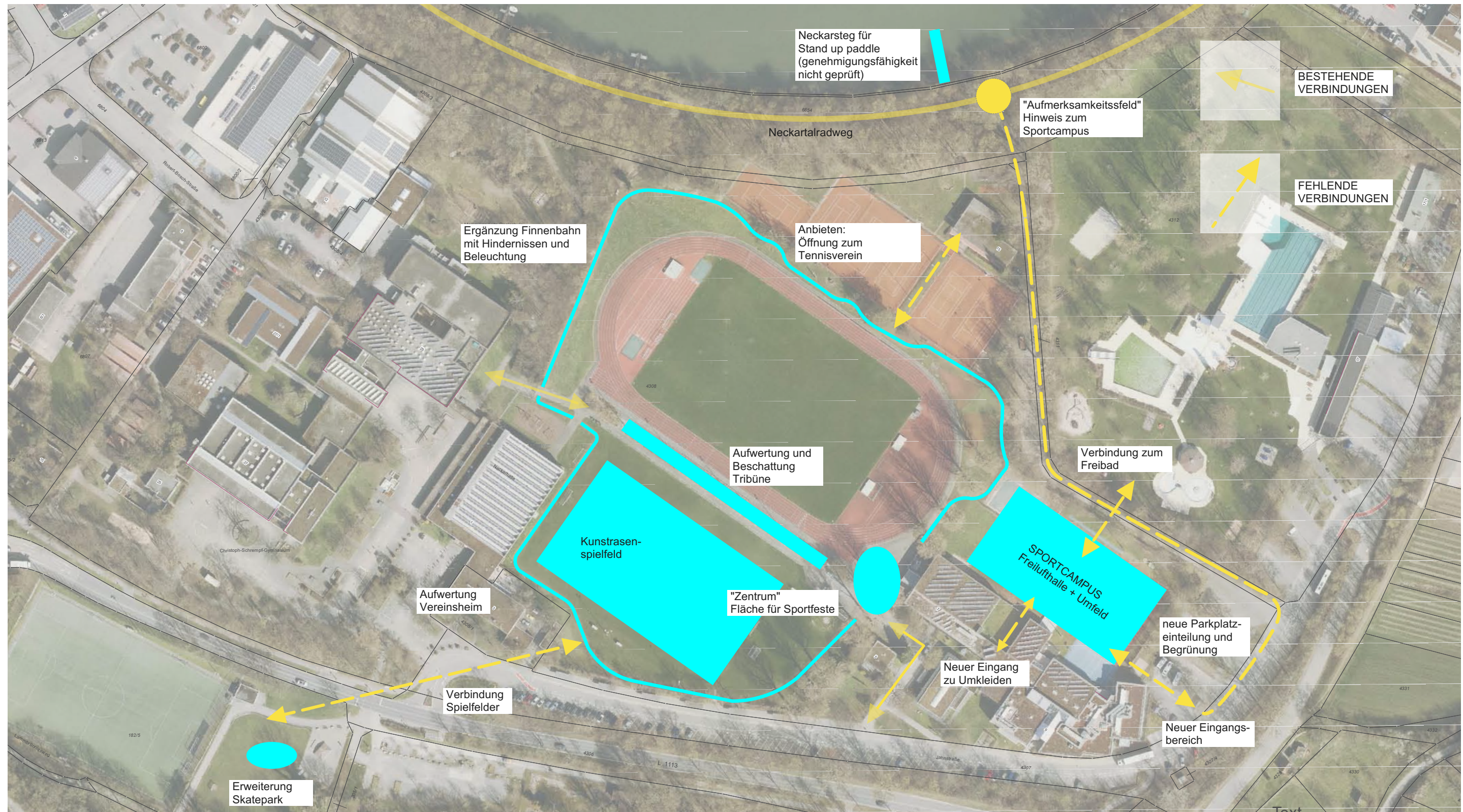
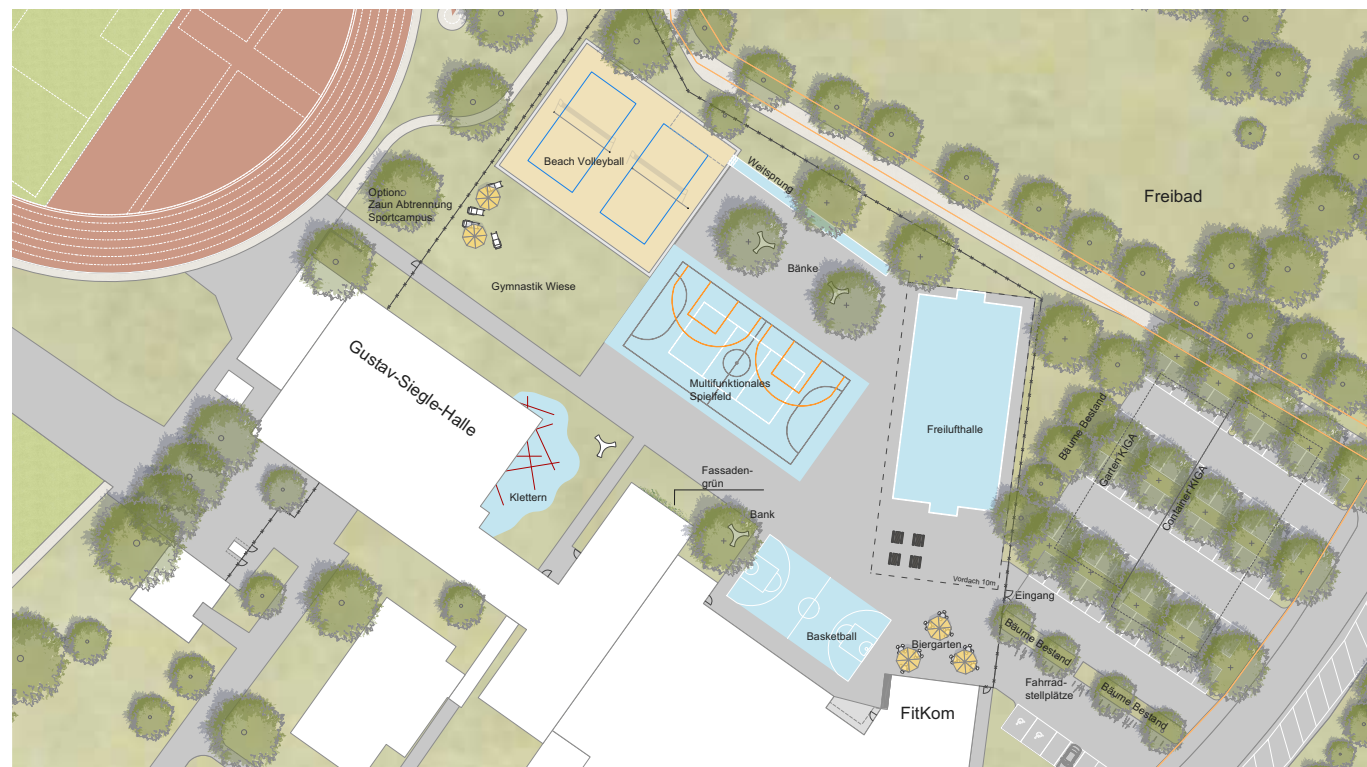


**SPORTCAMPUS**  
BESIGHEIM

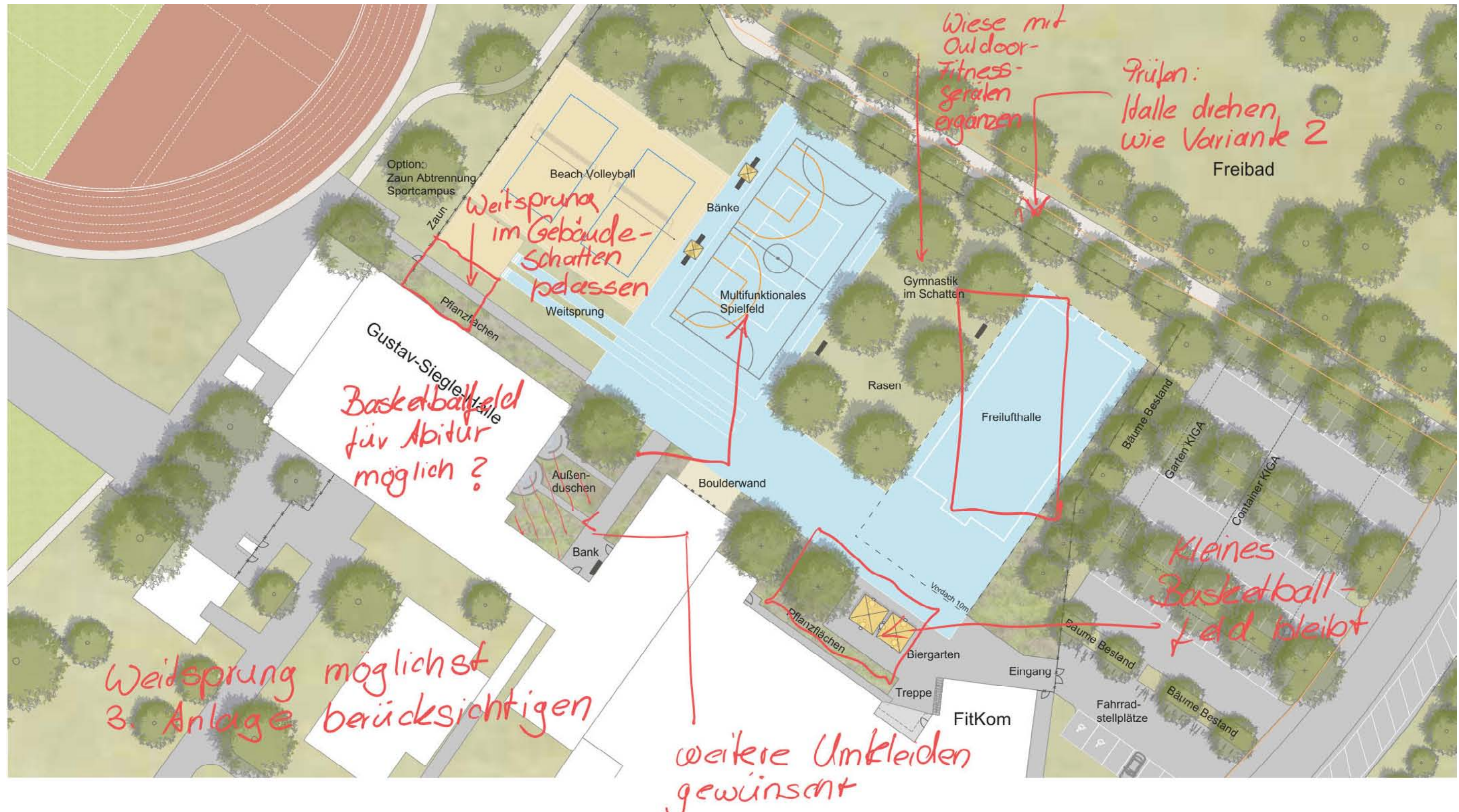
20.09.2023  
ARBEITSSTAND







**SPORTCAMPUS VARIANTENUNTERSUCHUNG, Vorstellung SPVVG und Schulen**

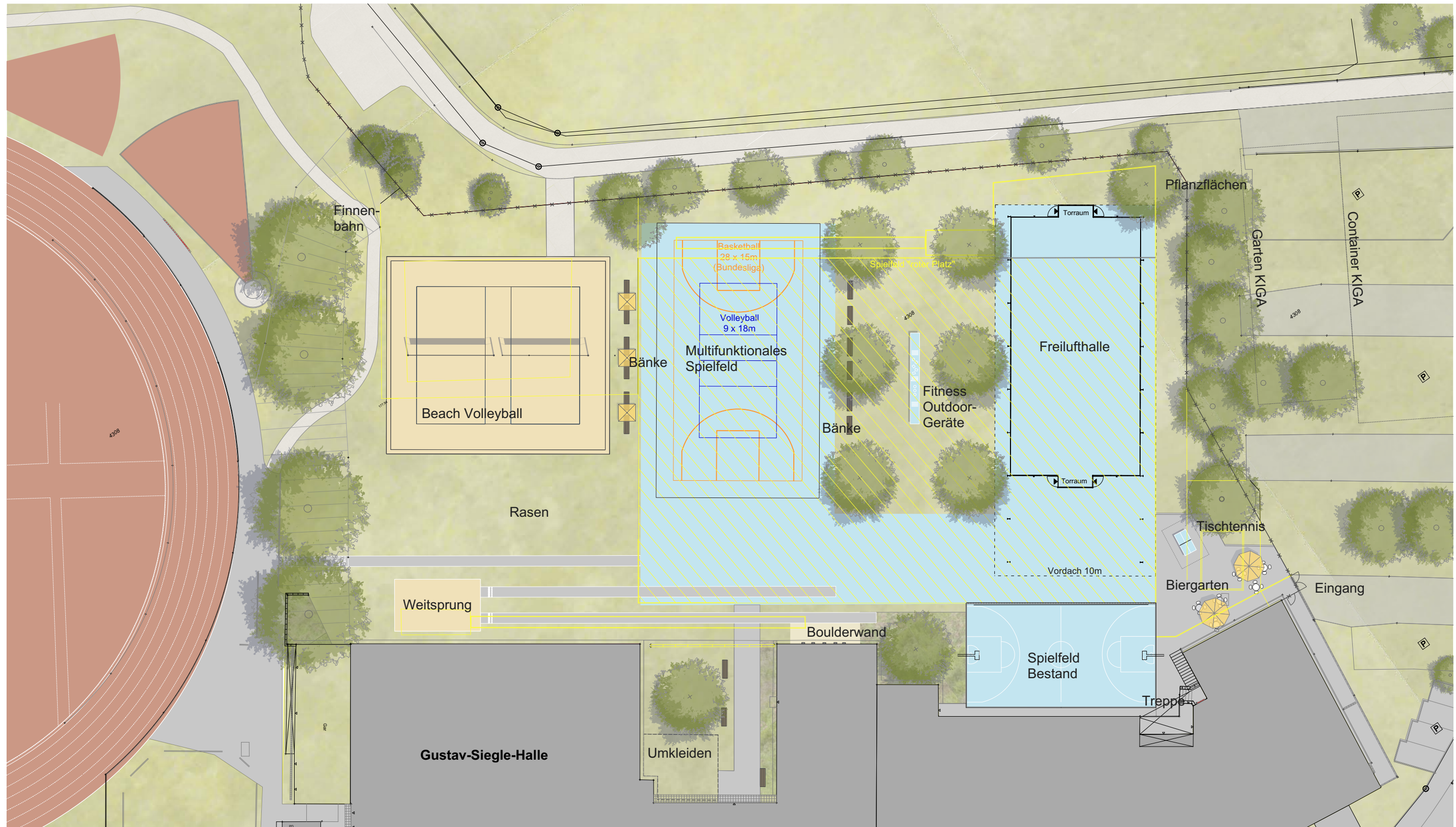


## VORSCHLAG

### AUSBAUREIHENFOLGE

1. FLUTLICHTANLAGE --> IN PLANUNG
2. FREILUFTHALLE --> BAUANTRAG EINGEREICHT
3. PLATZGESTALTUNG  
(UMBAU „ROTER PLATZ“)
4. BEACHVOLLEYBALL UND  
WEITSPRUNGANLAGE
5. UMKLEIDEN + FINNENBAHN
6. UMBAU RASENSPORTPLATZ

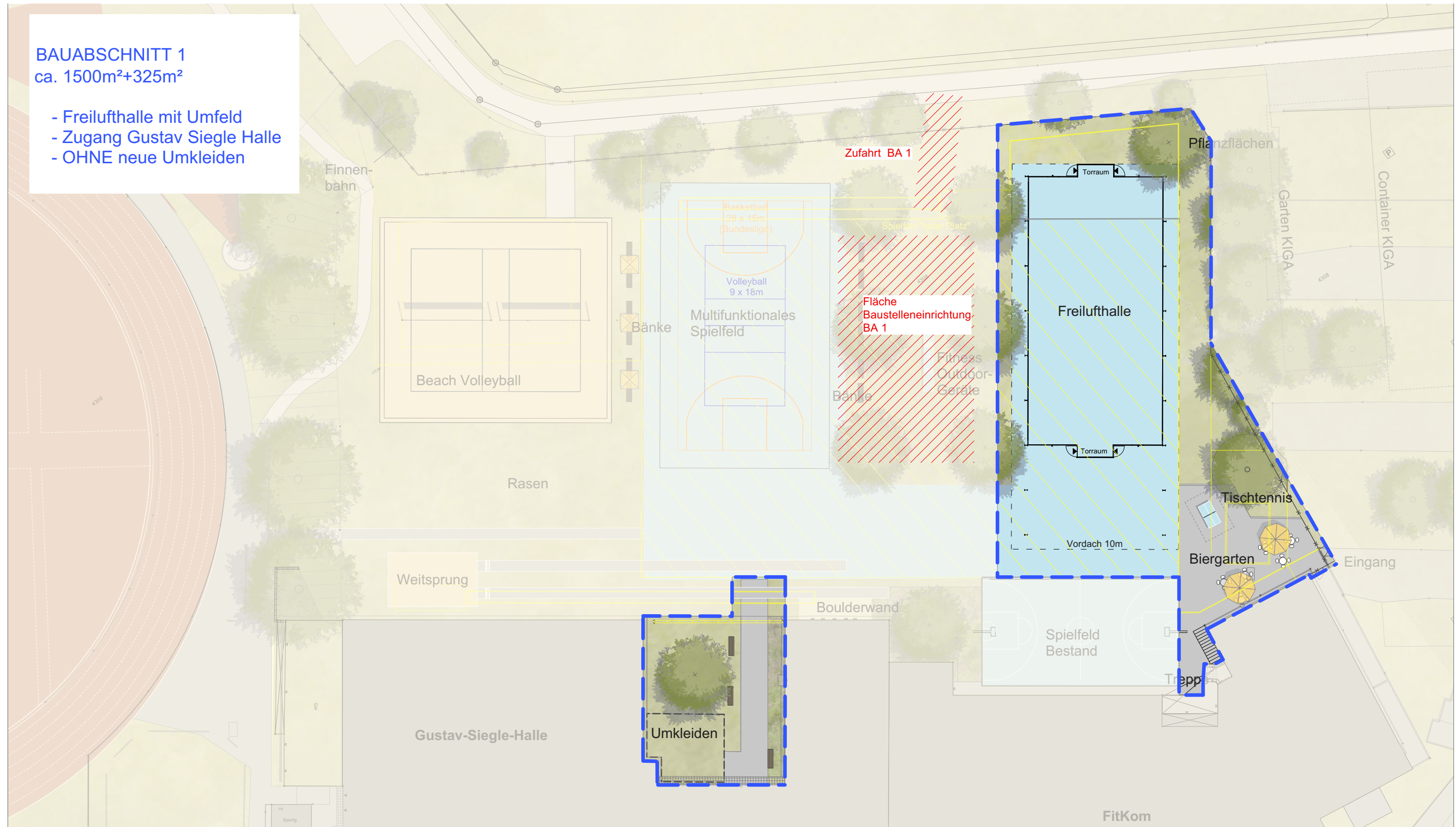
## PRIORISIERUNG



# SPORTCAMPUS ÜBERARBEITETER LAGEPLAN

**BAUABSCHNITT 1**  
ca. 1500m<sup>2</sup>+325m<sup>2</sup>

- Freilufthalle mit Umfeld
- Zugang Gustav Siegle Halle
- OHNE neue Umkleiden





## BEISPIELE FREILUFTHALLE

**KOSTENRAHMEN vom 10.09.2023**  
**Sportcampus Besigheim mit Freilufthalle**  
**1.BA (nur Halle)**

KG	Inhalt	Menge	Einh.	EP	GP
	Bearbeitungsfläche KG 300 (ohne Vordach)	470	qm		
<b>300</b>	<b>Bauwerk - Baukonstruktionen</b>				
<b>360</b>	<b>Dächer</b>				<b>374 000 €</b>
	Dachkonstruktion Basis, Hallenverlängerung				
<b>380</b>	<b>Baukonstruktive Einbauten</b>				<b>170 000 €</b>
	Ausstattung Freilufthalle				
	Sicherheit, div.				20 000 €
				<b>Summe netto</b>	<b>544 000 €</b>
				MwSt. 19%	103 360 €
				<b>Summe 300 Aussenanlagen brutto</b>	<b>647 360 €</b>
<b>700</b>	<b>Baunebenkosten</b>				
<b>710</b>	<b>Bauherrenaufgaben</b>				<b>3 000 €</b>
<b>730</b>	<b>Architekten- und Ingenieurleistungen</b>				<b>7 650 €</b>
<b>740</b>	<b>Fachplanung</b>				<b>14 000 €</b>
<b>760</b>	<b>Allgemeine Baunebenkosten</b>				<b>0 €</b>
	Rundung				1 350 €
				<b>Summe netto</b>	<b>26 000 €</b>
				MwSt. 19%	4 940 €
				<b>Summe 700 Baunebenkosten brutto</b>	<b>30 940 €</b>
	<b><u>Risiken /Analyse</u></b>				
	Tragfähigkeit Untergrund /schlechter Baugrund				
	Schadstoffbelastungen Bestand				
	Kanalsanierung				

KOSTENRAHMEN vom 10.09.2023  
Sportcampus Besigheim mit Freilufthalle  
1.BA (Umfeld Halle)

KG	Inhalt	Menge	Einh.	EP	GP
	Bearbeitungsfläche KG 500	1 825	qm		
	Davon Halle ca.	450	qm		
	Tatsächliche Freifläche ca.	1 375	qm		
<b>500</b>	<b>Aussenanlagen</b>				
<b>510</b>	<b>Erdbau</b>				<b>10 000 €</b>
<b>520</b>	<b>Gründung, Unterbau</b>				<b>25 000 €</b>
	Baugrundverbesserung, div. Fundamente, Hallenfundamente				
<b>530</b>	<b>Oberbau, Deckschichten</b>				<b>112 600 €</b>
	Tragschichten, Einfassungen, Pflasterbelag Biergarten, Zugang Umkleide, Kunststoffbelag um Halle/ Vordach				
<b>540</b>	<b>Baukonstruktionen</b>				<b>12 500 €</b>
	Zaun- und Toranlagen				
<b>550</b>	<b>Technische Anlagen</b>				<b>39 000 €</b>
	Entwässerung, Anschluss Strom,				
<b>560</b>	<b>Einbauten</b>				<b>22 500 €</b>
	Ausstattung wie Müll, Absperrpoller, Fahnenmaste, Sitzmöbel, Anlehnbügel Fahrrad, Pflanzkübel u.ä.				
<b>570</b>	<b>Vegetationsflächen</b>				<b>15 000 €</b>
	Bodenvorbereitung, Oberboden, Gehölzpflanzung, Rasen				
<b>580</b>	<b>Wasserflächen</b>				<b>0 €</b>
<b>590</b>	<b>Sonstige Maßnahmen für Außenanlagen</b>				<b>39 000 €</b>
	Baustelleneinrichtung, Abbruch, Kunststoffbelag entfernen, Entsorgung, Instandsetzung				
	Rundung				400 €
					<b>Summe netto 276 000 €</b>
					MwSt. 19% 52 440 €
					<b>Summe 500 Aussenanlagen brutto 328 440 €</b>

KOSTENRAHMEN vom 10.09.2023  
Sportcampus Besigheim mit Freilufthalle  
1.BA (Umfeld Halle)

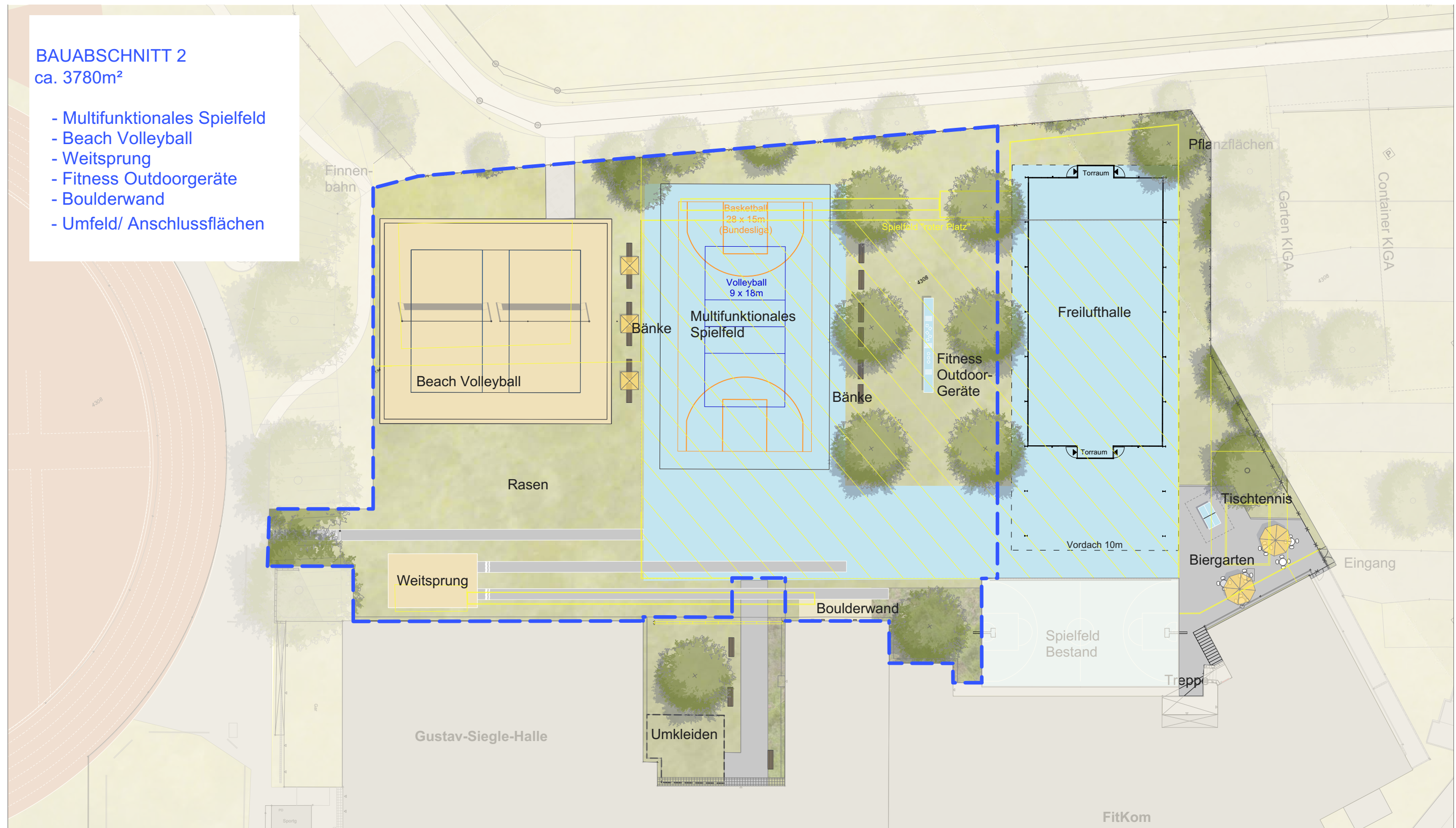
KG	Inhalt	Menge	Einh.	EP	GP
<b>700</b>	<b>Baunebenkosten</b>				
<b>710</b>	<b>Bauherrenaufgaben</b>				<b>0 €</b>
<b>730</b>	<b>Architekten- und Ingenieurleistungen</b>				<b>45 053 €</b>
<b>740</b>	<b>Fachplanung</b>				<b>4 000 €</b>
<b>760</b>	<b>Allgemeine Baunebenkosten</b>				<b>10 000 €</b>
	Rundung				947 €
					<b>Summe netto 60 000 €</b>
					MwSt. 19% 11 400 €
					<b>Summe 700 Baunebenkosten brutto 71 400 €</b>

**Risiken /Analyse**

Tragfähigkeit Untergrund /schlechter Baugrund  
Schadstoffbelastungen Bestand  
Kanalsanierung

**BAUABSCHNITT 2**  
ca. 3780m<sup>2</sup>

- Multifunktionales Spielfeld
- Beach Volleyball
- Weitsprung
- Fitness Outdoorgeräte
- Boulderwand
- Umfeld/ Anschlussflächen



KOSTENRAHMEN vom 10.09.2023  
Sportcampus Besigheim mit Freilufthalle  
2.BA

KG	Inhalt	Menge	Einh.	EP	GP
	Bearbeitungsfläche KG 500	3 780	qm		
<b>500</b>	<b>Aussenanlagen</b>				
<b>510</b>	<b>Erdbau</b>				<b>40 000 €</b>
<b>520</b>	<b>Gründung, Unterbau</b>				<b>30 000 €</b>
<b>530</b>	<b>Oberbau, Deckschichten</b>				<b>361 000 €</b>
	Wege, Kunststoffbelag, Einfassungen, Beachvolleyballfeld, Weitsprunganlage				
<b>540</b>	<b>Baukonstruktionen</b>				<b>22 000 €</b>
	Pflegetor, Sonnenschutz, Bande, Treppe an Böschung				
<b>550</b>	<b>Technische Anlagen</b>				<b>25 500 €</b>
	Entwässerung Flächen, Wasserleitung, Außendusche, Anschluss Strom				
<b>560</b>	<b>Einbauten</b>				<b>107 000 €</b>
	Sitzmöbel, Ballfangzäune, Banden, Ausstattung Kleinspielfeld, Boulderwand, Freilufttrainingsgeräte, Beschilderung, Ausstattung Kleinspielfeld				
<b>570</b>	<b>Vegetationsflächen</b>				<b>71 500 €</b>
	Bodenvorbereitung, Oberboden, Gehölzpflanzung, Rasen, Stauden				
<b>580</b>	<b>Wasserflächen</b>				<b>0 €</b>
<b>590</b>	<b>Sonstige Maßnahmen für Außenanlagen</b>				<b>98 500 €</b>
	Baustelleneinrichtung, Abbruch, Kunststoffbelag entfernen, Entsorgung, Instandsetzung Rundung				4 500 €
				<b>Summe netto</b>	<b>760 000 €</b>
				MwSt. 19%	144 400 €
				<b>Summe 500 Aussenanlagen brutto</b>	<b>904 400 €</b>

KOSTENRAHMEN vom 10.09.2023  
Sportcampus Besigheim mit Freilufthalle  
2.BA

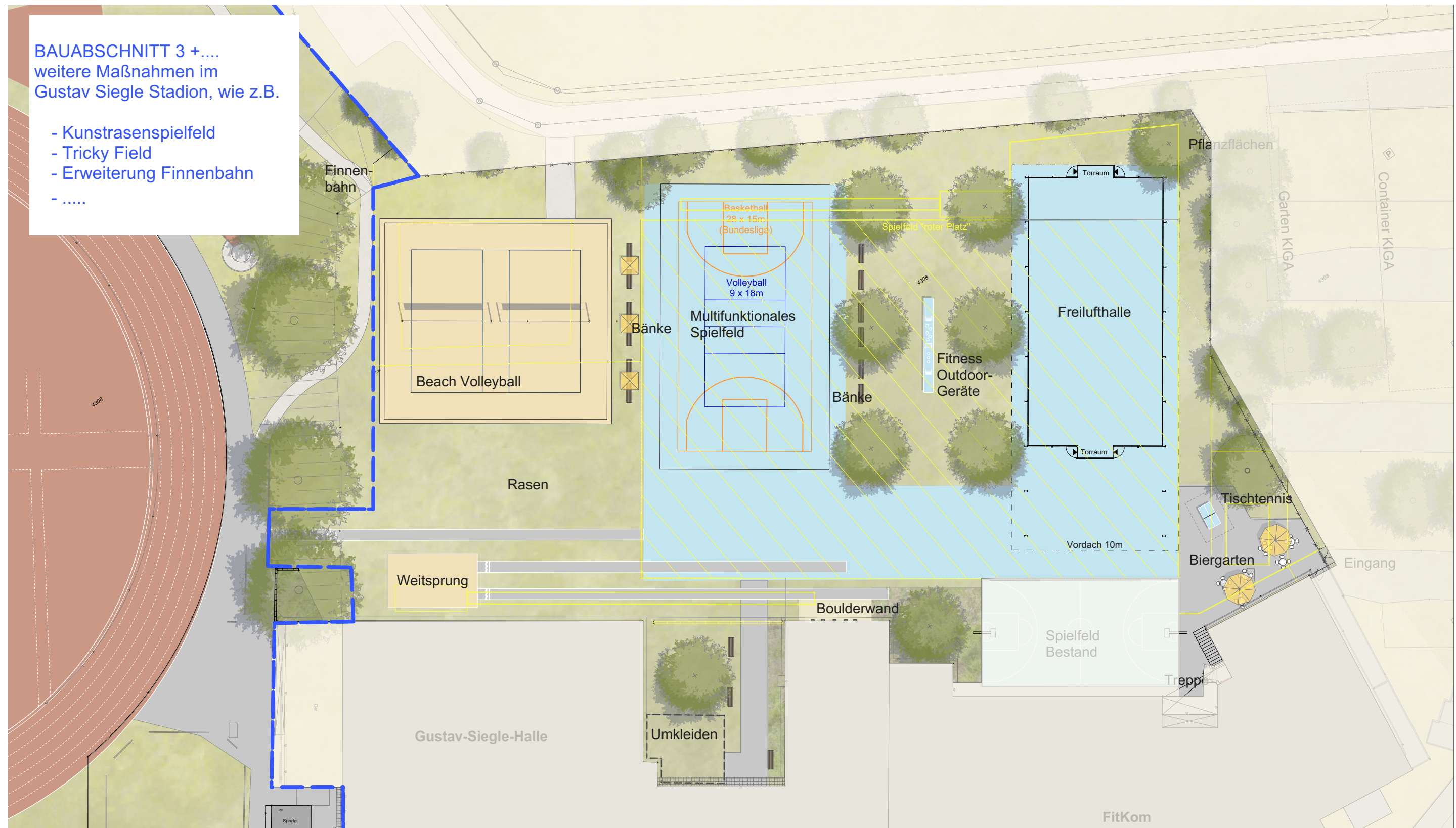
KG	Inhalt	Menge	Einh.	EP	GP
<b>700</b>	<b>Baunebenkosten</b>				
<b>730</b>	<b>Architekten- und Ingenieurleistungen</b>				<b>130 267 €</b>
<b>740</b>	<b>Gutachten und Beratung</b>				<b>5 000 €</b>
<b>770</b>	<b>Allgemeine Baunebenkosten</b>				<b>3 500 €</b>
	Rundung				1 233 €
				<b>Summe netto</b>	<b>140 000 €</b>
				MwSt. 19%	26 600 €
				<b>Summe 700 Baunebenkosten brutto</b>	<b>166 600 €</b>

Risiken /Analyse

Tragfähigkeit Untergrund /schlechter Baugrund  
Schadstoffbelastungen Bestand  
Kanalsanierung

BAUABSCHNITT 3 +....  
weitere Maßnahmen im  
Gustav Siegle Stadion, wie z.B.

- Kunstrasenspielfeld
- Tricky Field
- Erweiterung Finnenbahn
- .....



 **Büro Hink**  
Landschaftsarchitektur GmbH

Michael Hink  
Landschaftsarchitekt

**bdla** Bund Deutscher  
Landschaftsarchitekten

Schloss Massenbach  
Massenbachhausener Straße 62  
D - 74193 Schwaigern  
fon +49.7138.94121-0

Bahnhof Maichingen  
Talstraße 51  
D - 71069 Sindelfingen  
fon +49.7031.73251-0

[info@buerohink.de](mailto:info@buerohink.de)  
[www.buerohink.de](http://www.buerohink.de)

MITGLIED IM **bauKULTUR**  
FÖRDERVEREIN BUNDESSTIFTUNG